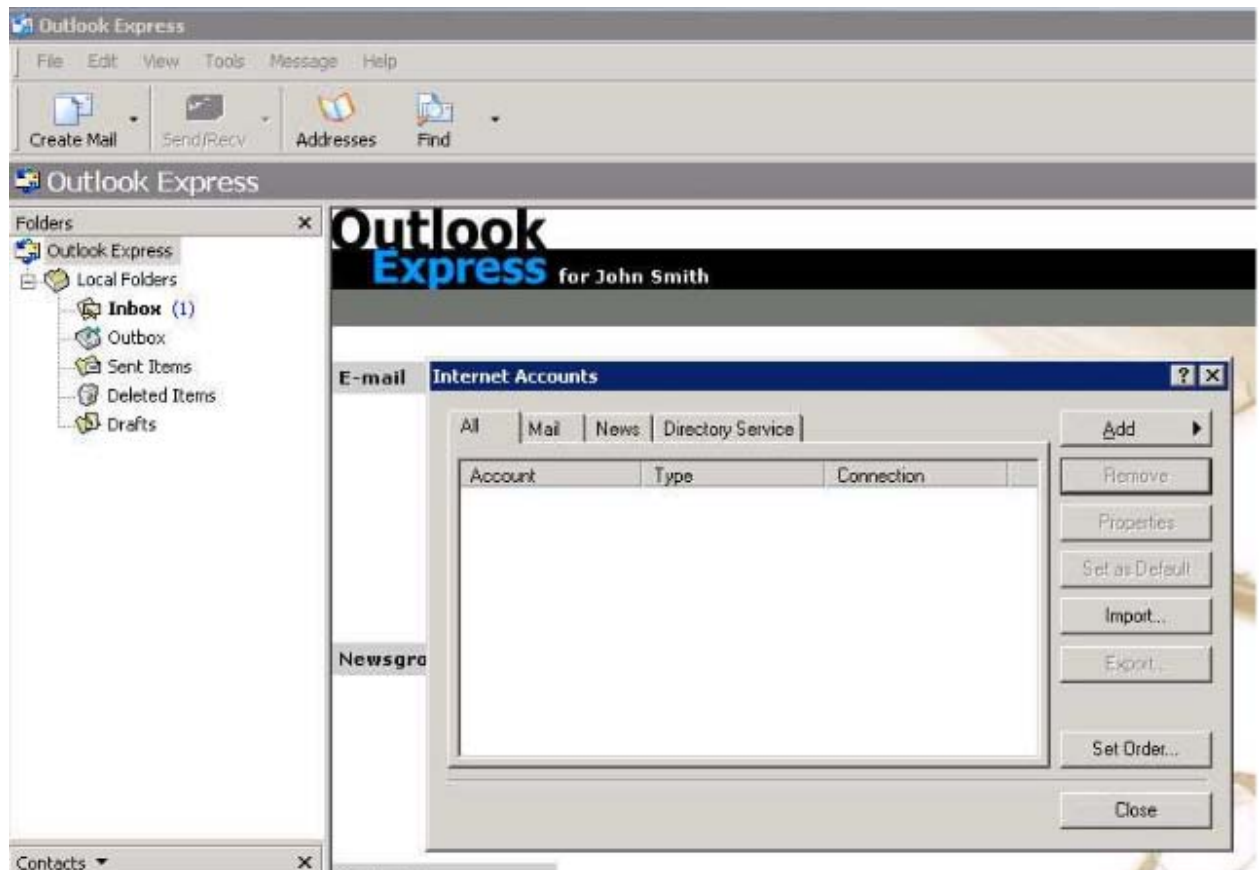
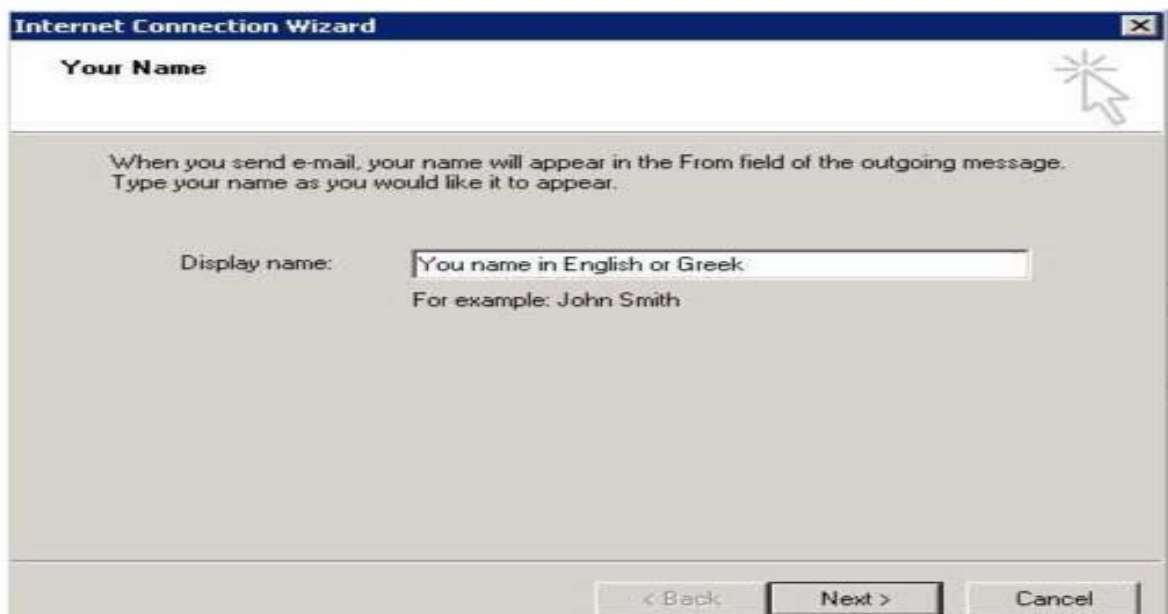


Οδηγίες για ρύθμιση e-mail λογαριασμού στο Outlook Express

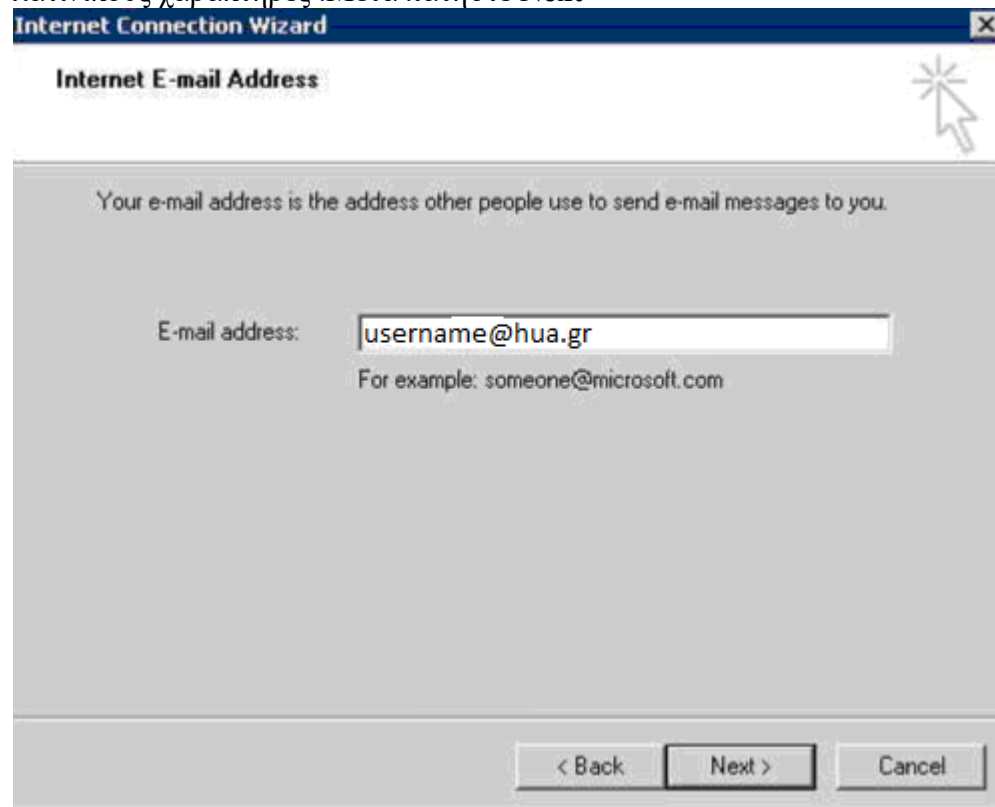
Για να δημιουργήσετε έναν νέο λογαριασμό ηλεκτρονικού ταχυδρομείου (e-mail) στο Outlook Express , επιλέξτε **Tools-> Accounts**



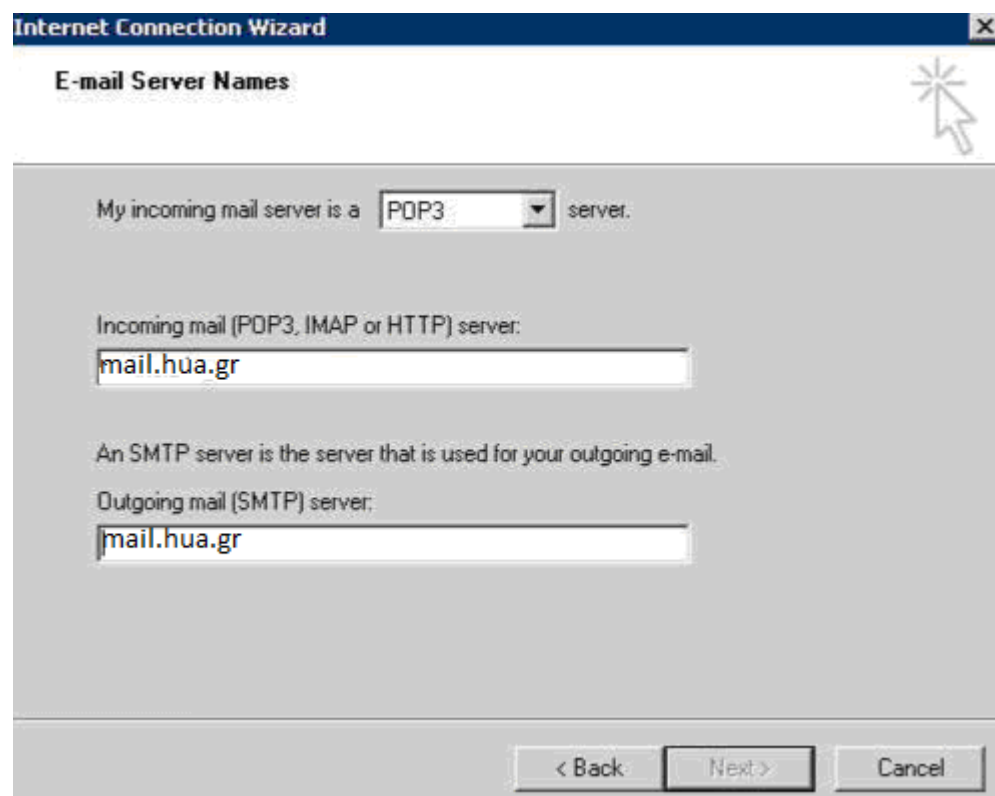
Επιλέξτε Add-> Mail για να εμφανιστεί ο βοηθός του προγράμματος ώστε να κάνετε τις απαραίτητες ρυθμίσεις.



Αν αλληλογραφείτε με εξωτερικό είναι καλύτερα να γράψετε το όνομα σας με λατινικούς χαρακτήρες. Μετά πατήστε **Next**



Στο πεδίο E-mail address γράφετε αντί username το όνομα χρήστη που σας έχει δοθεί και πατήστε μετά **Next**.



Ως διακομιστή εισερχόμενης αλληλογραφίας επιλέγεται POP3 και συμπληρώνετε τα επόμενα πεδία όπως στην εικόνα. Πατήστε μετά **Next**

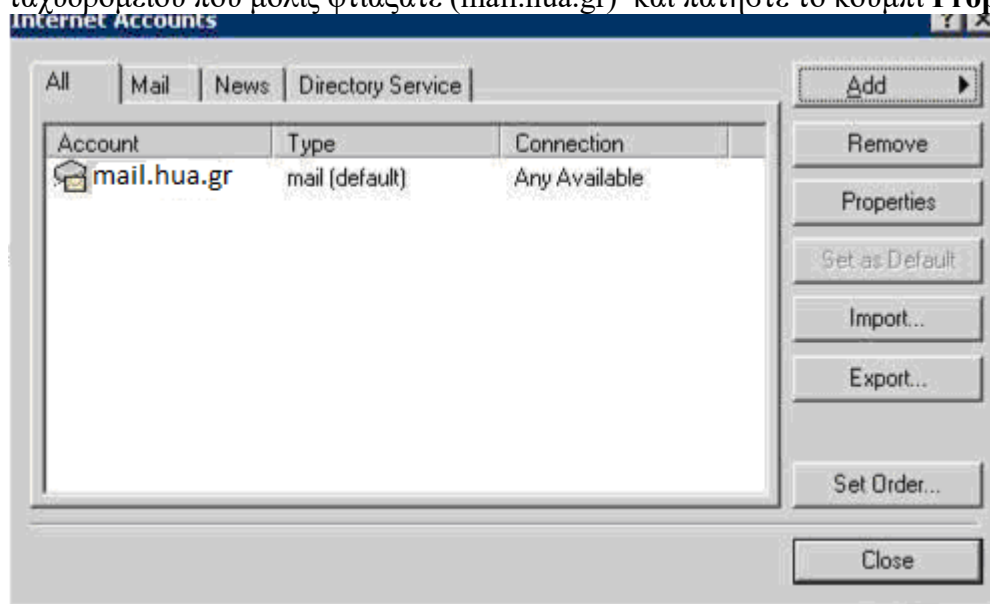
The screenshot shows the 'Internet Mail Logon' step of the 'Internet Connection Wizard'. The window title is 'Internet Connection Wizard' and the subtitle is 'Internet Mail Logon'. The main instruction reads: 'Type the account name and password your Internet service provider has given you.' There are two input fields: 'Account name:' containing the text 'username' and 'Password:' containing several dots. Below the password field is a checked checkbox labeled 'Remember password'. A paragraph of text explains that if the provider requires Secure Password Authentication (SPA), the user should select the 'Log On Using Secure Password Authentication (SPA)' checkbox, which is currently unchecked. At the bottom, there are three buttons: '< Back', 'Next >', and 'Cancel'.

Στο πεδίο **Account name** γράψτε αντί για username το όνομα χρήστη που σας έχει δοθεί. Και στο πεδίο **Password** θα πρέπει να βάλετε τον κωδικό πρόσβασης που σας έχει δοθεί. Αν επιθυμείτε όταν διαβάζεται την αλληλογραφία σας να μη σας ζητείτε κάθε φορά που ανοίγετε το Outlook Express ο κωδικός τότε τσεκάρετε την επιλογή **Remember password** και πατήστε **Next**.

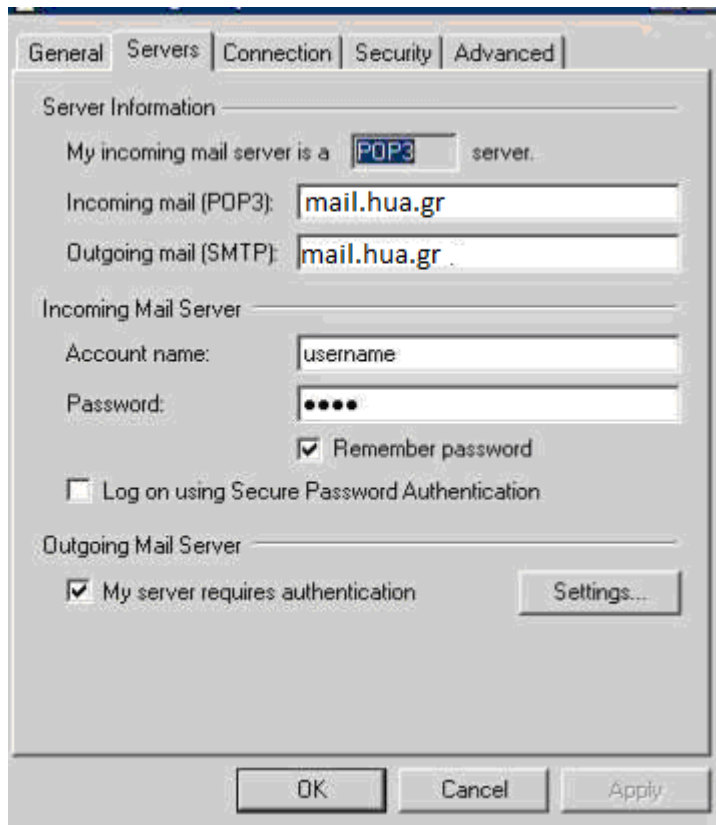
The screenshot shows the 'Congratulations' step of the 'Internet Connection Wizard'. The window title is 'Internet Connection Wizard' and the subtitle is 'Congratulations'. The main text reads: 'You have successfully entered all of the information required to set up your account. To save these settings, click Finish.' At the bottom, there are three buttons: '< Back', 'Finish', and 'Cancel'.

Πατήστε **Finish** και μετά **Close** για να επιστρέψετε στην αρχική οθόνη

Επιλέξτε πάλι **Tools-> Accounts** . Επιλέξτε το λογαριασμό ηλεκτρονικού ταχυδρομείου που μόλις φτιάξατε (mail.hua.gr) και πατήστε το κουμπί **Properties**.



Στο παράθυρο που εμφανίζεται επιλέξτε **Servers**



Επιλέξτε **My server requires Authentication**. Στη συνέχεια επιλέξτε την καρτέλα **Advanced**.

General Servers Connection Security **Advanced**

Server Port Numbers

Outgoing mail (SMTP): 25 Use Defaults

This server requires a secure connection (SSL)

Incoming mail (POP3): 995

This server requires a secure connection (SSL)

Server Timeouts

Short Long 1 minute

Sending

Break apart messages larger than 60 KB

Delivery

Leave a copy of messages on server

Remove from server after 5 day(s)

Remove from server when deleted from 'Deleted Items'

OK Cancel Apply

Επιλέξτε **This server requires a secure connection (SSL)** κάτω από το Outgoing mail (SMTP) ώστε η επικοινωνία σας να είναι κρυπτογραφημένη κατά την αποστολή μηνύματος.
Πατήστε OK.