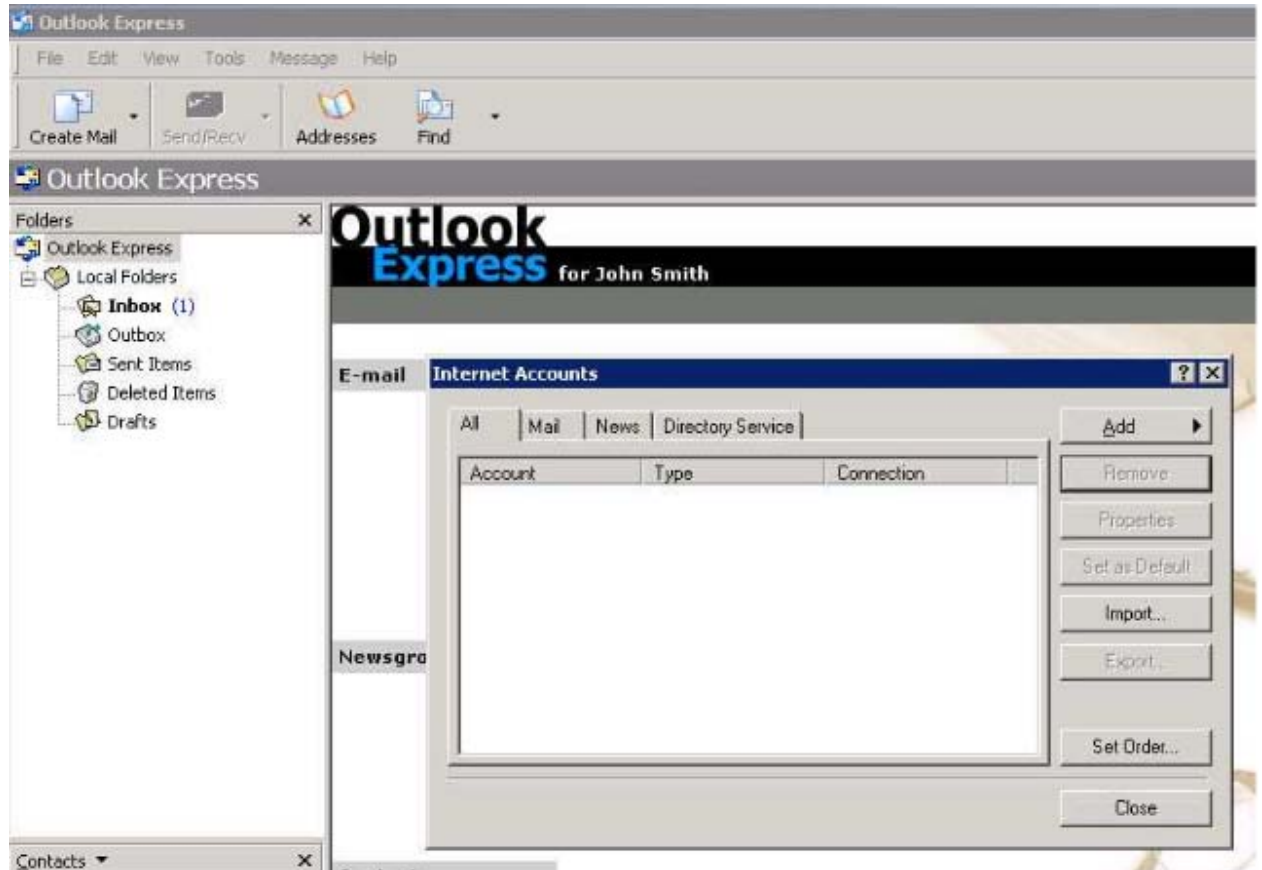


Οδηγίες για ρύθμιση e-mail λογαριασμού στο Outlook Express (Imap)

Για να δημιουργήσετε έναν νέο λογαριασμό ηλεκτρονικού ταχυδρομείου (e-mail) στο Outlook Express , επιλέξτε **Tools-> Accounts**



Επιλέξτε Add-> Mail για να εμφανιστεί ο βοηθός του προγράμματος ώστε να κάνετε τις απαραίτητες ρυθμίσεις.

Internet Connection Wizard

Your Name

When you send e-mail, your name will appear in the From field of the outgoing message. Type your name as you would like it to appear.

Display name:

For example: John Smith

< Back Next > Cancel

Αν αλληλογραφείτε με εξωτερικό είναι καλύτερα να γράψετε το όνομα σας με λατινικούς χαρακτήρες. Μετά πατήστε **Next**

Internet Connection Wizard

Internet E-mail Address

Your e-mail address is the address other people use to send e-mail messages to you.

E-mail address:

For example: someone@microsoft.com

< Back Next > Cancel

Στο πεδίο E-mail address γράφετε αντί username το όνομα χρήστη που σας έχει δοθεί και πατήστε μετά **Next**.

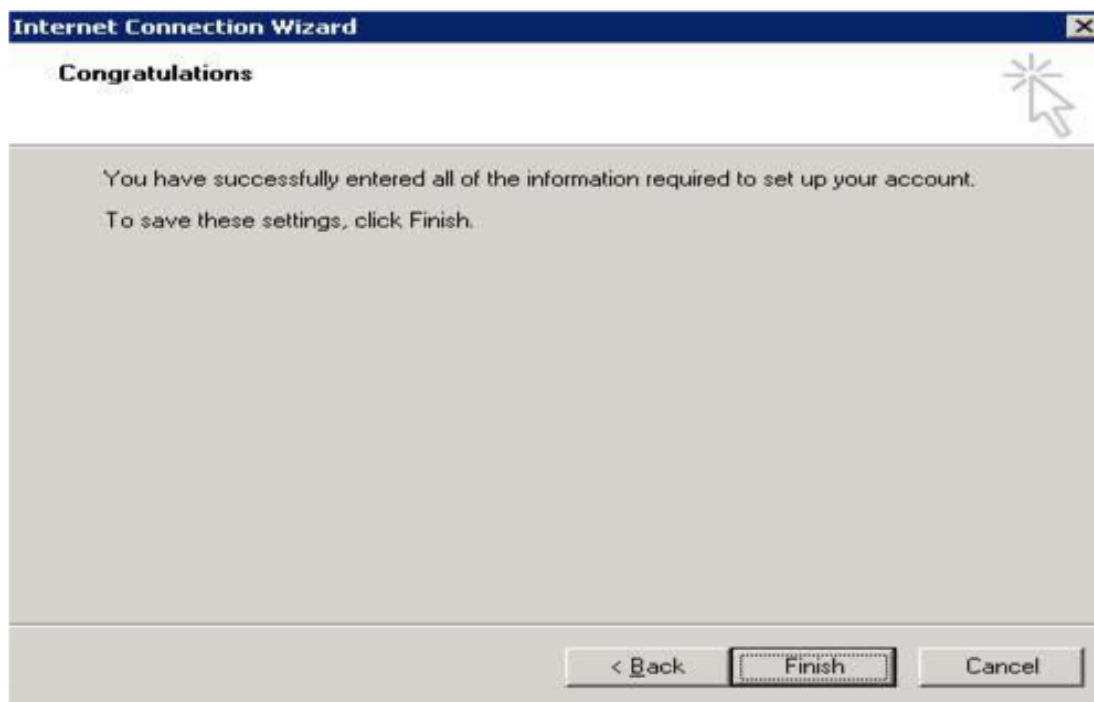
The screenshot shows the 'E-mail Server Names' dialog box in the Internet Connection Wizard. It has a title bar with 'Internet Connection Wizard' and a close button. The main title is 'E-mail Server Names'. The text reads: 'My incoming mail server is a **IMAP** server.' Below this, there are two text input fields. The first is labeled 'Incoming mail (POP3, IMAP or HTTP) server:' and contains the text 'mail.hua.gr'. The second is labeled 'Outgoing mail (SMTP) server:' and also contains 'mail.hua.gr'. At the bottom, there are three buttons: '< Back', 'Next >', and 'Cancel'.

Ως διακομιστή εισερχόμενης αλληλογραφίας επιλέγεται IMAP και συμπληρώνετε τα επόμενα πεδία όπως στην εικόνα. Πατήστε μετά **Next**

The screenshot shows the 'Internet Mail Logon' dialog box in the Internet Connection Wizard. It has a title bar with 'Internet Connection Wizard' and a close button. The main title is 'Internet Mail Logon'. The text reads: 'Type the account name and password your Internet service provider has given you.' Below this, there are two text input fields. The first is labeled 'Account name:' and contains the text 'username'. The second is labeled 'Password:' and contains several dots. Below the password field, there is a checked checkbox labeled 'Remember password'. At the bottom, there are three buttons: '< Back', 'Next >', and 'Cancel'.

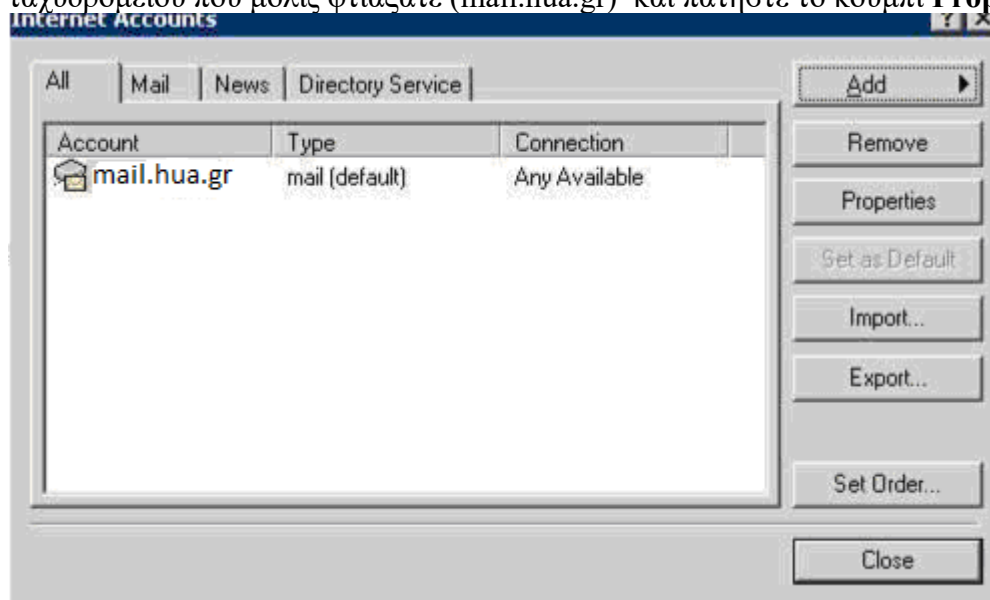
Στο πεδίο **Account name** γράψτε αντί για username το όνομα χρήστη που σας έχει δοθεί. Και στο πεδίο **Password** θα πρέπει να βάλετε τον κωδικό πρόσβασης που σας έχει δοθεί. Αν επιθυμείτε όταν διαβάζεται την αλληλογραφία σας να μη σας ζητείτε

κάθε φορά που ανοίγετε το Outlook Express ο κωδικός τότε τσεκάρετε την επιλογή **Remember password** και πατήστε **Next**.

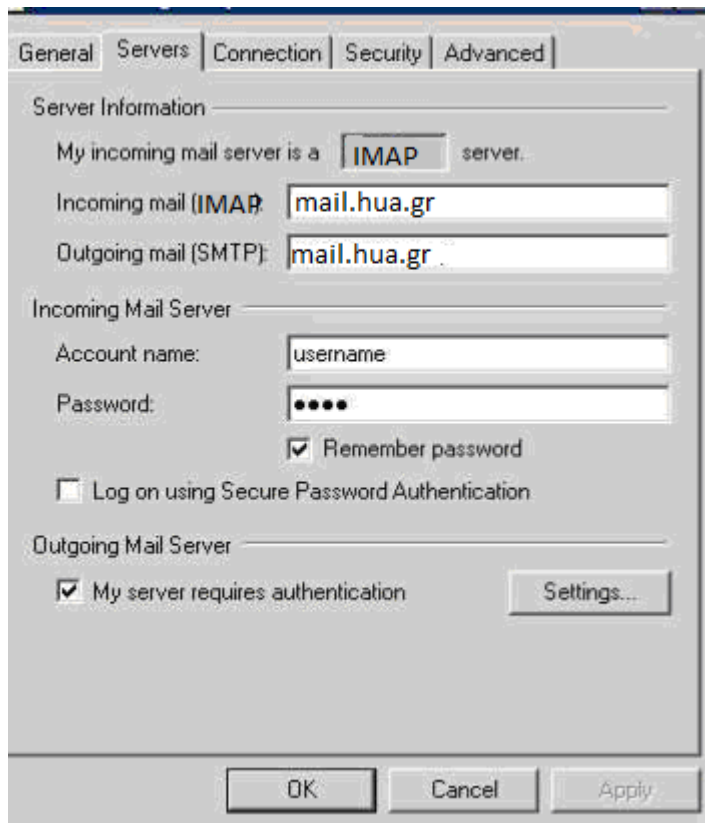


Πατήστε **Finish** και μετά **Close** για να επιστρέψετε στην αρχική οθόνη

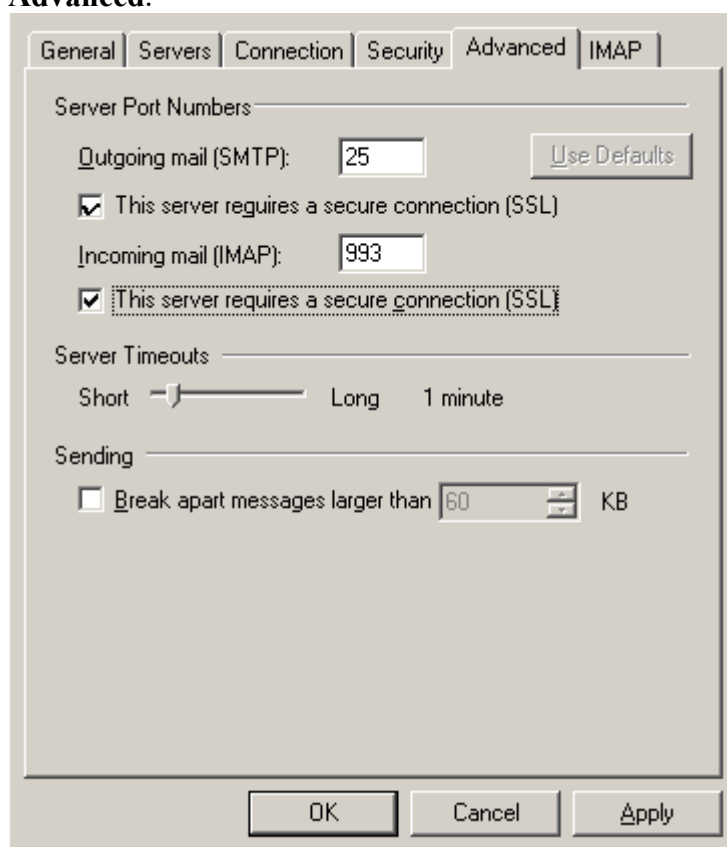
Επιλέξτε πάλι **Tools-> Accounts** . Επιλέξτε το λογαριασμό ηλεκτρονικού ταχυδρομείου που μόλις φτιάξατε (mail.hua.gr) και πατήστε το κουμπί **Properties**.



Στο παράθυρο που εμφανίζεται επιλέξτε **Servers**



Επιλέξτε **My server requires Authentication**. Στη συνέχεια επιλέξτε την καρτέλα **Advanced**.



Επιλέξτε **This server requires a secure connection (SSL)** κάτω από το Outgoing mail (SMTP) και το Incoming mail (Imap) ώστε η επικοινωνία σας να είναι κρυπτογραφημένη κατά την αποστολή μηνύματος.

Πατήστε OK.